

DONNÉES DU PROJET

- Construction d'une base logistique automatisée
- Réalisation 2017 - 2019
- Maître d'Ouvrage : ITM IMMO LOG
- Promoteur : QUARTUS Logistique
- Surface : 61 000 m² - Hauteur 30 m
- Montant des travaux traités par BECICE : 3.6 M€ HT
- Mission de base

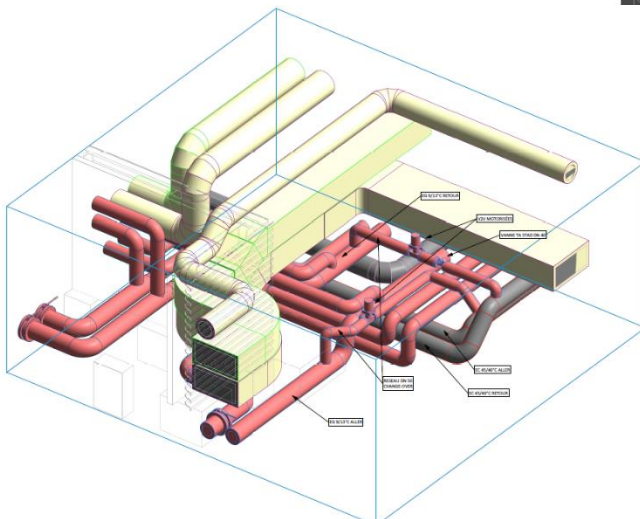
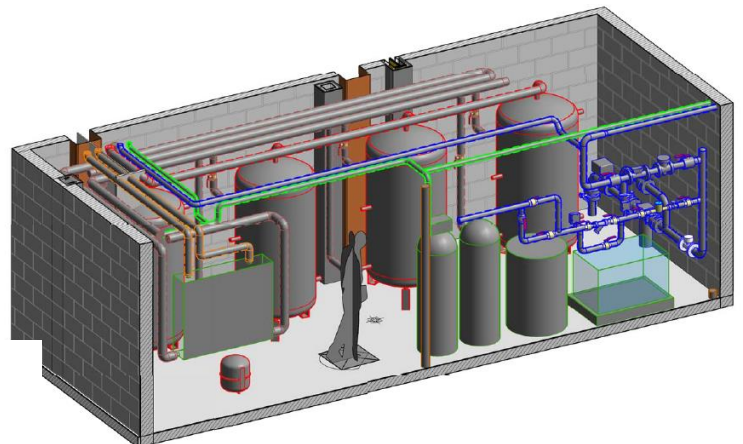


PERSONNEL AFFECTÉS

- Chargé d'affaire principal : Luc DESPOUY
- Chargé d'affaire : Cyril RODES

ÉLÉMENTS SIGNIFICATIFS

- Mission BIM en phases EXE et DOE des lots :
 - Rafraîchissement - Chauffage – Ventilation
 - Désenfumage mécanique cellules aveugles
 - Plomberie sanitaire
 - Fluides
 - Protection incendie sprinkleur et RIA
- Travail en plateforme collaborative Autodesk 360



- Bâtiment comprenant :
 - 4 cellules de très grande hauteur automatisées
OPM 1 et 2 : Order Picking Machinery
CPS : Car Picking System
HBW : High-Bay Warehouse
 - Entrepôt réfrigéré
 - Entrepôt sec
 - Zone bureaux en R+4 de surface totale 4000 m²