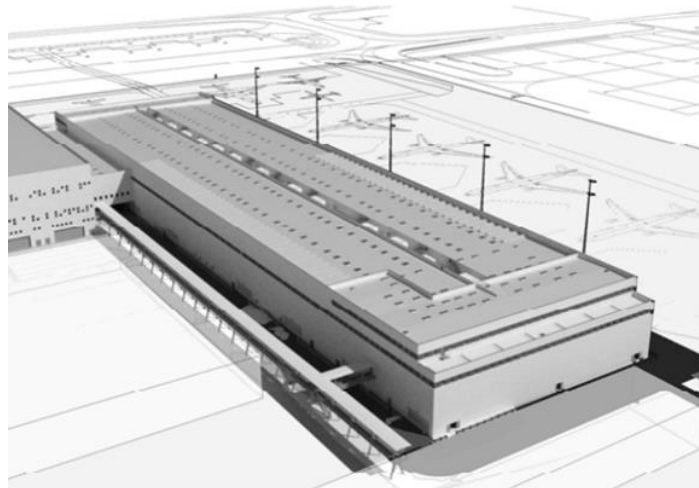


### DONNÉES DU PROJET

- Construction d'un bâtiment de tri à Roissy CDG
- Réalisation en cours.
- Architecte : ARTKANSAS (92)
- Maître d'Ouvrage : DPG
- Surface des locaux : 21 000 m<sup>2</sup> dont 2500 m<sup>2</sup> de bureaux
- Montant des travaux traités par BECICE : 6 M€ HT
- Mission conception et EXE
- Certifications BREEAM very good et HQE

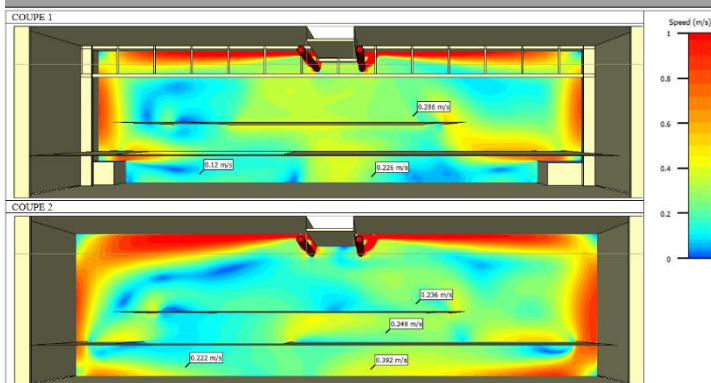
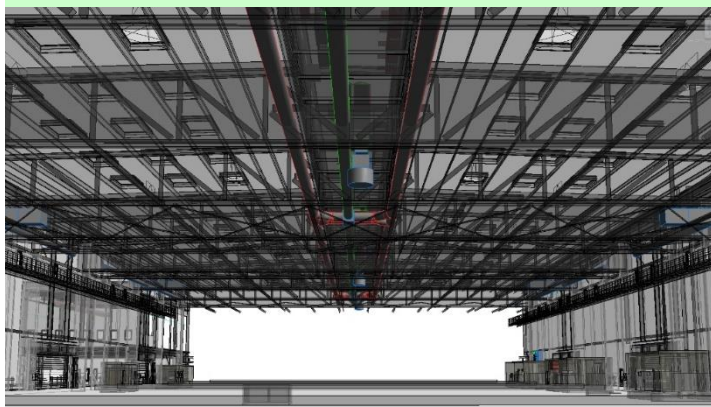


### PERSONNEL AFFECTÉ

- Chargé d'affaires principal : Luc DESPOUY
- Chargé d'affaires : Benjamin PAVILLON



### ÉLÉMENTS SIGNIFICATIFS



- Chauffage et rafraîchissement du hall de tri par 10 roof-top réversibles
- Diffusion d'air par système de pulsion d'air avec gaines métalliques perforées à très haute induction
- Simulation dynamique des fluides (CFD) pour optimisation de la diffusion d'air, optimisation des rideaux d'air chaud verticaux analyse de l'influence des vents sur le bâtiment amélioration du confort des occupants réduction des consommations énergétiques.
- Production d'ECS par transfert et récupération d'énergie depuis les climatiseurs des locaux postes de transformation