

DONNÉES DU PROJET

- Construction d'un immeuble de bureaux à Toulouse (31)
- Réalisation en 2010
- Maître d'Ouvrage : SCI ARTEA
- Maître d'Œuvre : EURL Norbert BRAIL - Bouloc (31)
- Surface des bureaux : 9 270 m²
- Montant des travaux traités par BECICE : 1 900 000 € HT
- Mission BASE + EXE

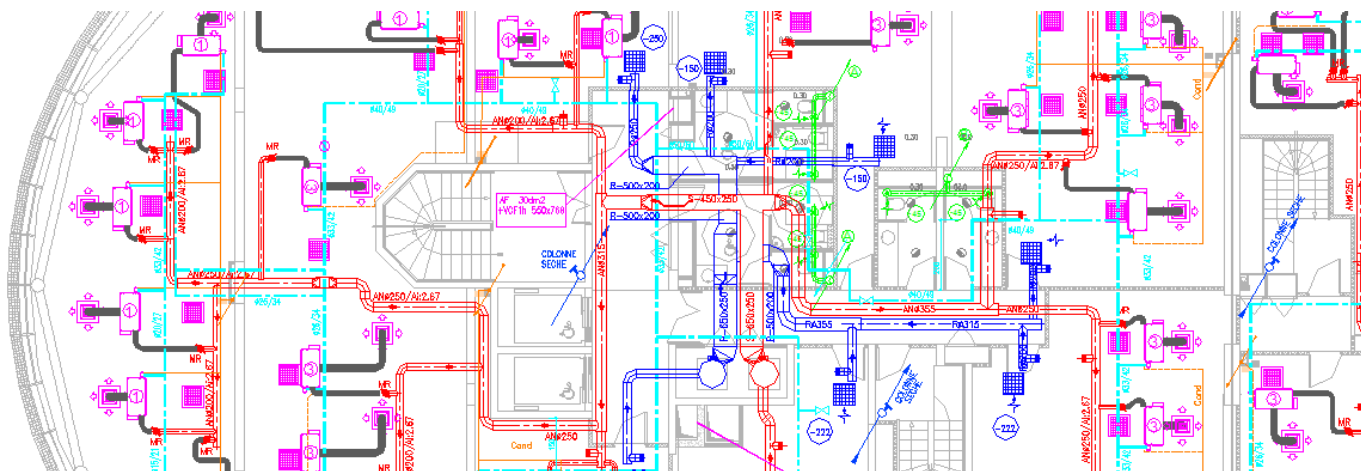


PERSONNEL AFFECTÉ

- Chargé d'affaires principal : Luc DESPOUY
- Chargé d'affaires : Olivier PARENT

ÉLÉMENTS SIGNIFICATIFS

- Le bâtiment de 7 niveaux de bureaux et 4 niveaux de parc de stationnement
- Niveau de performance énergétique BBC 2005
- La conception bioclimatique a été optimisée par une simulation thermique dynamique



- Principes généraux :
 - Ventilation double flux à récupération à très haut rendement
 - Production d'énergie par pompes à chaleur air - eau
 - Diffusion par ventilo-convecteurs encastrés en plafond avec diffusion terminale
 - Gestion technique centralisée avec suivi des performances énergétiques