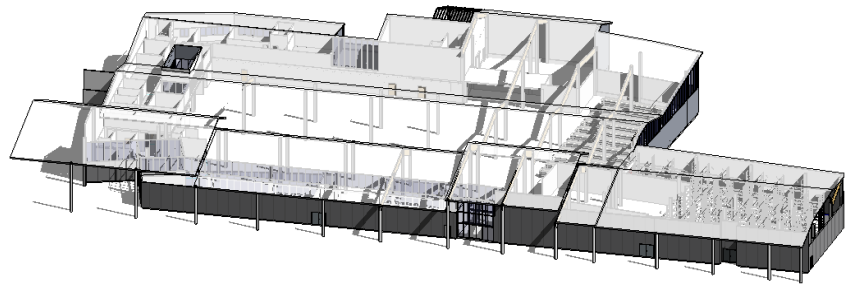


DONNÉES DU PROJET

- Création et aménagement de la zone commerciale "les Arses" comprenant un hypermarché, des boutiques et une moyenne surface, à Ur (66)
- Réalisation en cours
- Maître d'Ouvrage : SCI LES ARSES
- Maître d'Œuvre : MARRAUD INGENIERIE
- Surface du lot 01 : 5 685 m²
- Montant des travaux traités par BECICE:
962 000 € HT
- Mission de base pour les lots CVC PS SPK, RIA et DEI + calculs RT2012



PERSONNEL AFFECTÉ

- Chargé d'affaires principal : Mathieu BARRIERE
- Chargée d'affaires : Sarah LECHEVALIER
- Chargé d'études thermiques : Alaric ESQUIEU

ÉLÉMENTS SIGNIFICATIFS

- Efficacité énergétique :
 - Récupération d'énergie sur le froid alimentaire pour la production ECS et le préchauffage de la surface de vente
 - Contrôle de l'hygrométrie dans la surface de vente pour éviter la condensation sur les meubles frigorifiques fermés. Utilisation de la récupération de chaleur sur le froid alimentaire dans ce processus.
 - Gestion optimisée de l'air neuf : free-cooling, double flux, sondes CO2
 - Réduction des débits d'air soufflé dans la surface de vente par gaine métallique perforée à un taux d'induction important
 - Rejets et prises d'air en façades pour optimiser la 5° façade (toiture) et son installation de photovoltaïque
- Divers :
 - Prise en compte des conditions météorologiques (froid et neige) et des contraintes sismiques du site dans les préconisations de mise en œuvre et de dimensionnement des équipements
 - Plan DCE en processus BIM